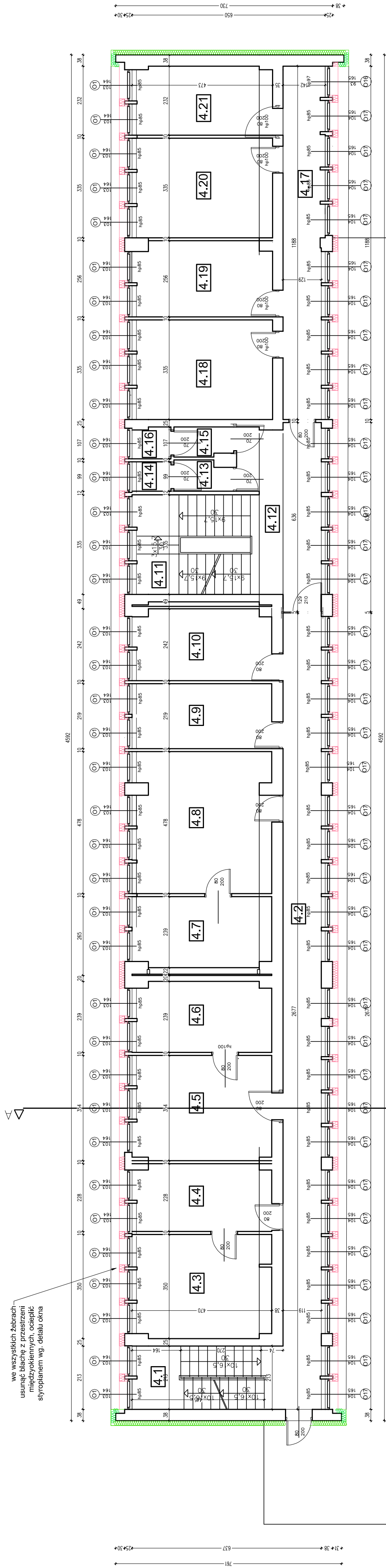


RZUT PIĘTRA 4 SKALA 1:100 PROJEKT



Pomieszczenie		Powierzchnia użytkowa
4.1		9,58 m2
4.2		35,64 m2
4.3		16,21 m2
4.4		10,73 m2
4.5		16,49 m2
4.6		10,99 m2
4.7		11,02 m2
4.8		22,01 m2
4.9		10,27 m2
4.10		11,07 m2
4.11		13,33 m2

styropian EPS70 gr.18cm

styropian EPS70 gr.16cm


**UWAGA:**

1. Wszyskie prace wykonać zgodnie ze sztuką budowlaną „obowiązującymi normami oraz instrukcjami producentów”.
2. W razie wystąpienia problemów nie objętych opracowaniem należy skontaktować się z projektantem.
3. Rozwiązania warsztatowe należy omówić z projektantem.
4. Rzut, przekroje oraz rysunki szczegółowe należy rozpatrywać łącznie.
5. Przed przystąpieniem do robót budowlanych należy sprawdzić wymiary oraz ilość na miejscu budowy.

**UWAGA:**

Przed zamówieniem stolarki należy kategorycznie sprawdzić wymiary na miejscu budowy, ze względu na możliwość wystąpienia odchyleń od wymiarowania podanego w projekcie !!!

4,12	15,34 m2
4,13	1,94 m2
4,14	1,29 m2
4,15	1,94 m2
4,16	1,35 m2
4,17	15,99 m2
4,18	15,81 m2
4,19	11,74 m2
4,20	15,81 m2
4,21	10,84 m2
<b>razem</b>	<b>259,41 m2</b>

Temat: <b>RZUT PIĘTRA 4</b>	Projekt: <b>PROJEKT BUDOWLANY TERMOMODERNIZACJI BUDYNKU URZĘDU SKARBOWEGO W CHRZANOWIE</b>			Szalunek: <b>projekt wykonawczy</b>	Rysunek nr: <b>AW6</b>	Inwestor: <b>Izba Skarbowa w Krakowie ul. Wiśniewska 7 31-007 Kraków</b>	Lokalizacja: <b>ul. Gemicarska 9 32-500 Chrzanów dz. 1156/53</b>	Projektant: <b>mgr inż. arch. Bernard Łopacz nr 17/191/OP</b>	Data opracowania: <b>10.2016</b>	
	Opracowanie: <b>mgr inż. arch. Maciej Łopacz</b>									
									<b>PRACOWNIA PROJEKTOWA</b> mgr inż. arch. Bernard Łopacz ul. Siodkowa 5,47-400 Radbórz www.archidom-radborz.pl e-mail: archidom@wp.pl	
									ARCHIDOM	